

# FFW Radbruch

MLF 14-42-24 / MTF 14-17-24

Ausrüstung





## MLF 14-42-24

- Besatzung: Staffel
- MAN TGA 8-180

## MTF 14-17-24

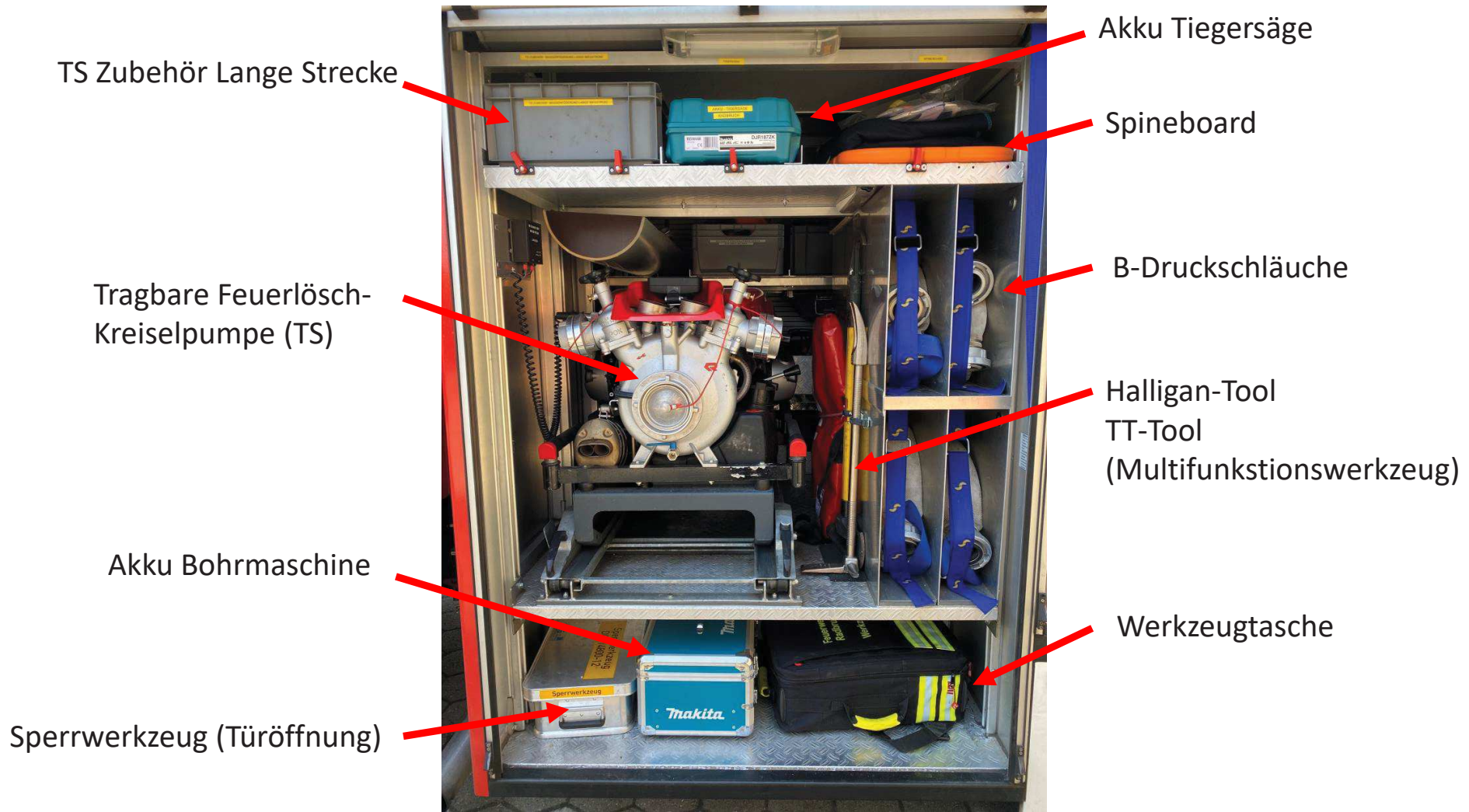
- Besatzung: 9
- Ford Transit



# MLF Linke Seite / Fahrer Seite

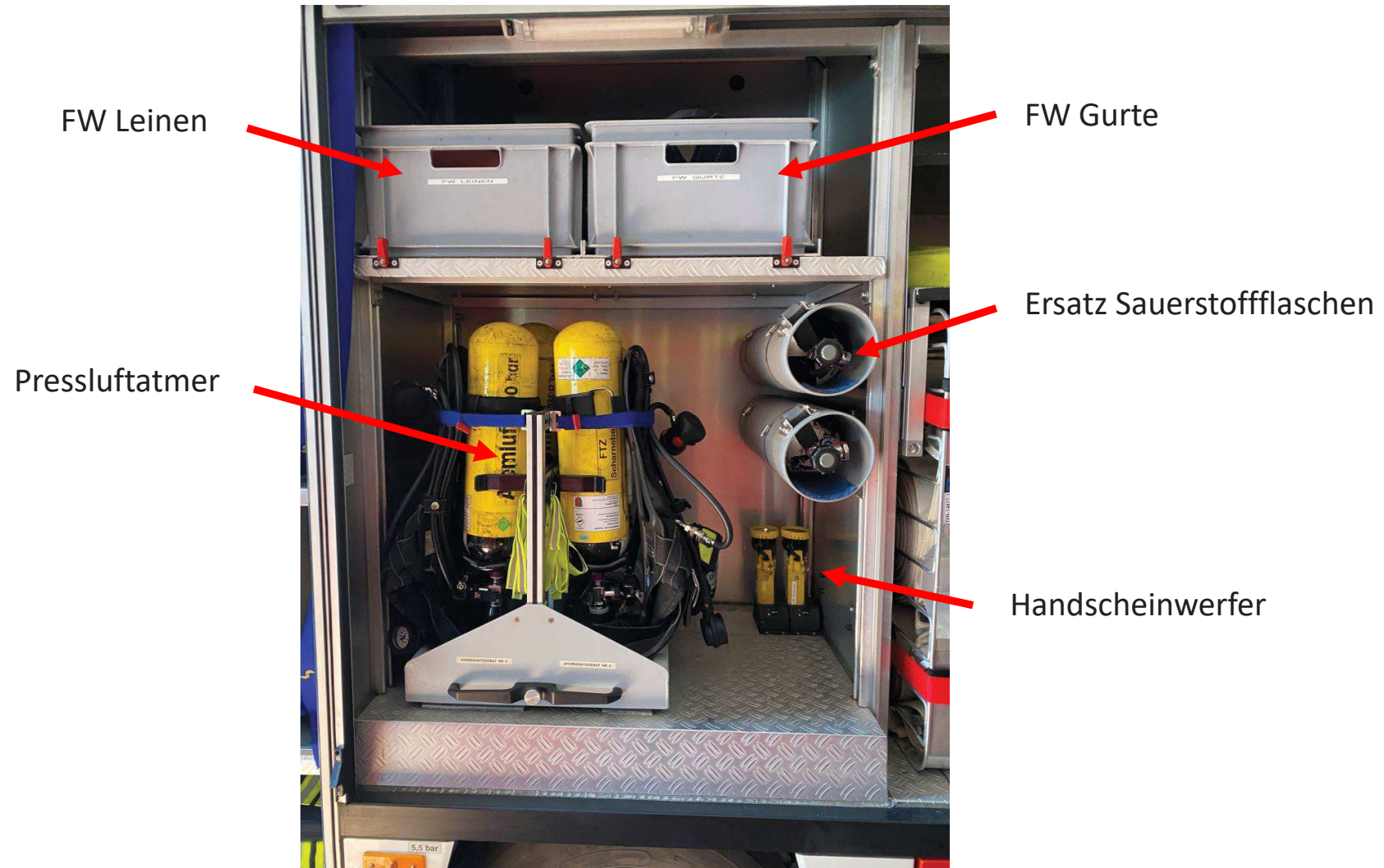


# MLF Fahrerseite / Fach vorne links





# MLF Fahrerseite / Fach Mitte links



# MLF Fahrerseite / Fach hinten links



4 Schlauchtragekörbe mit jeweils 2 B-Druckschläuchen

Schlauchpaket für Schnellangriff  
30 Meter C-Schlauch mit Hohlstrahlrohr  
und Absperrorgan

2 Schlauchtragekörbe mit jeweils 3 C-Druckschläuchen

# MLF Heck





# MLF Heck



A – Saugschlauch

Feuerlösch-Kreiselpumpe

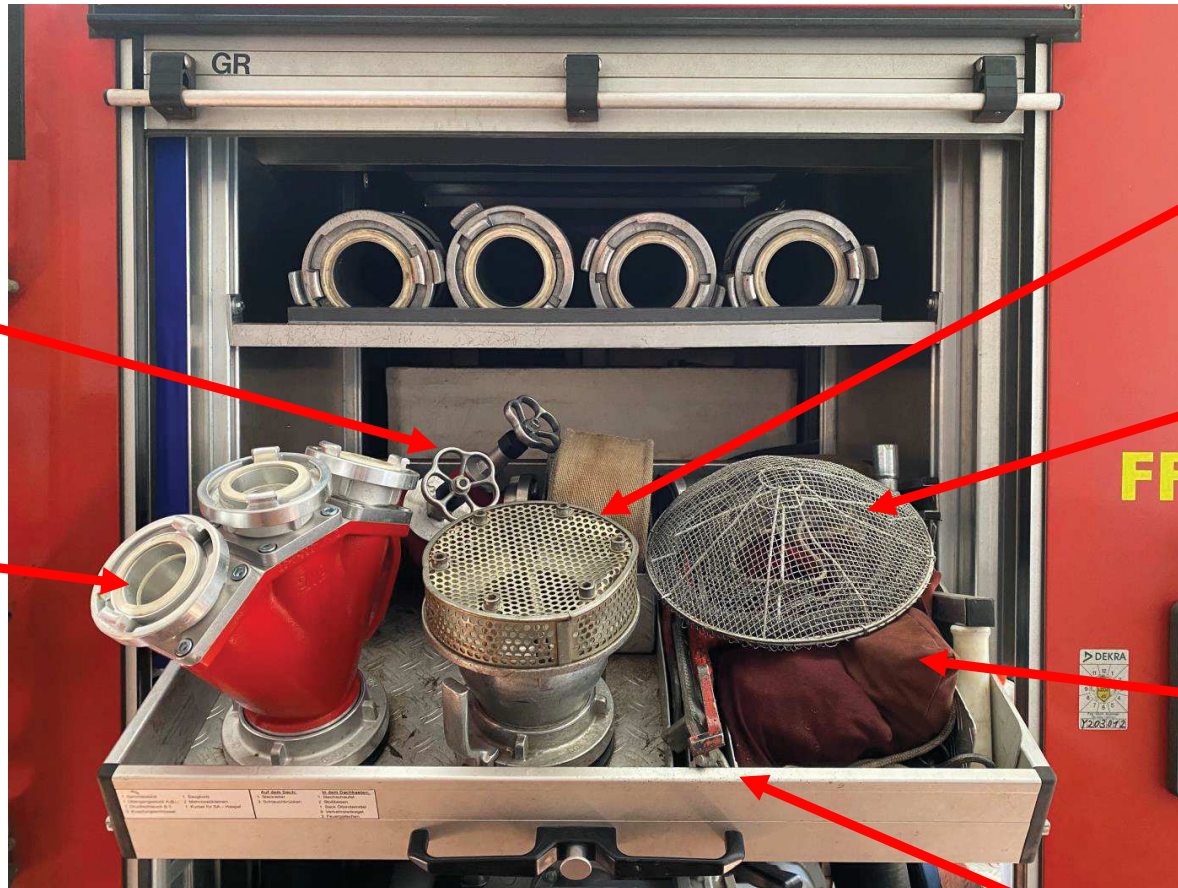


# MLF Heck / Fach Mitte



Verteiler  
B-Eingang  
2x C-Abgang  
1x B-Abgang

Sammelstück



Saugkorb

Saugschutzkorb

Ventilleine / Halteleine

Kupplungsschlüssel

# MLF Rechte Seite / Beifahrer Seite





# MLF Beifahrerseite / Fach hinten rechts

Schnellangriffseinrichtung MLF

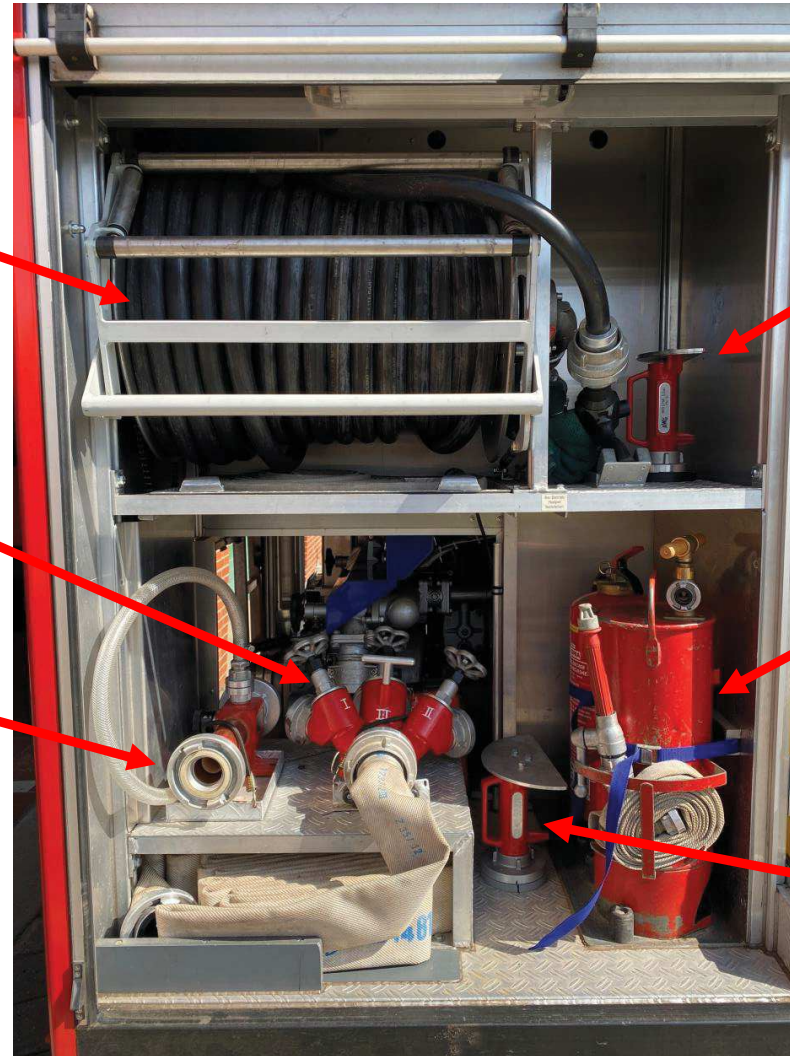
Verteiler mit Schnellangriffsschlauch B

Zumischer für Schaum

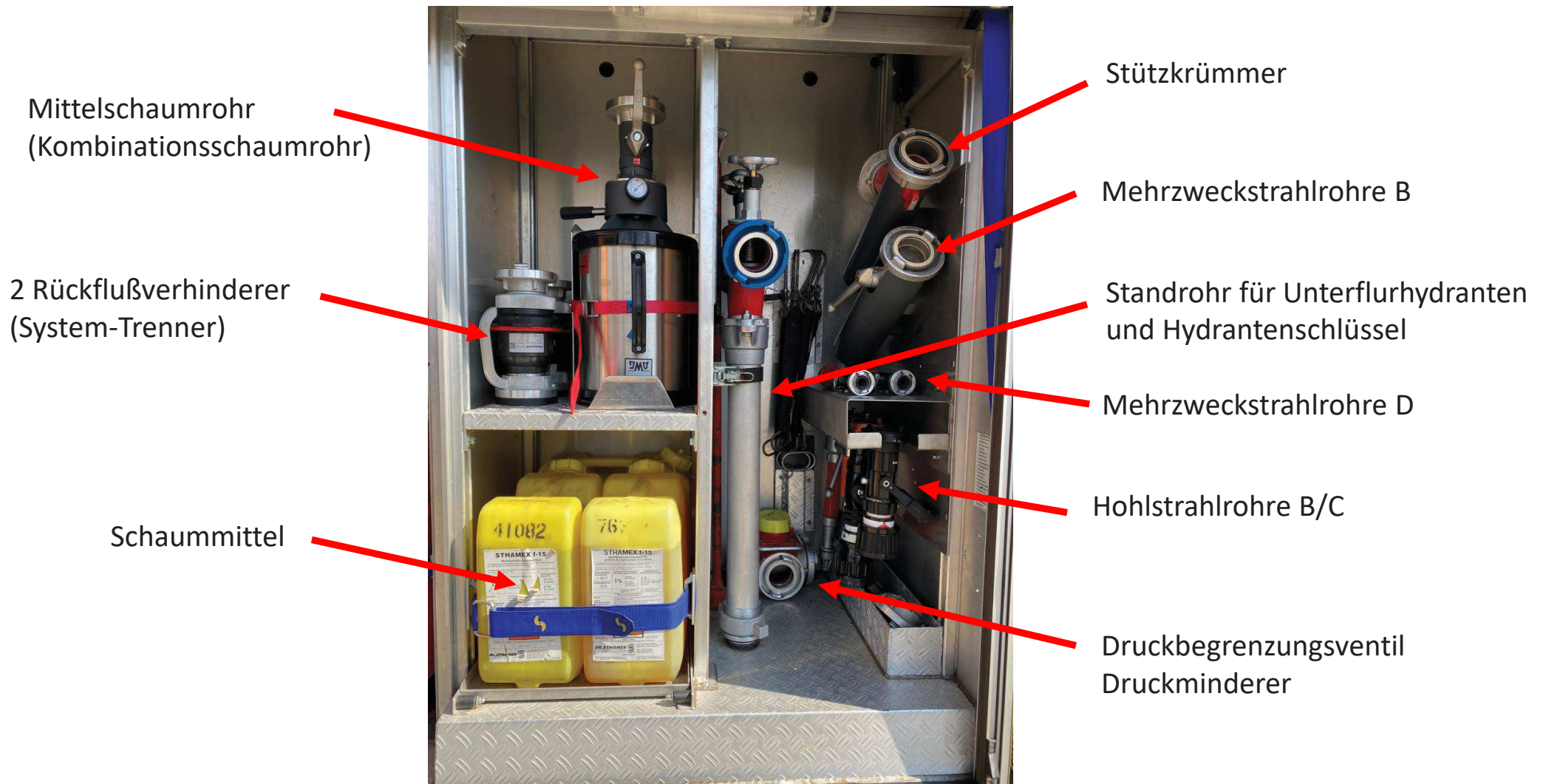
Hydroschild C

Kübelspritze /  
Feuerlöscher

Hydroschild B

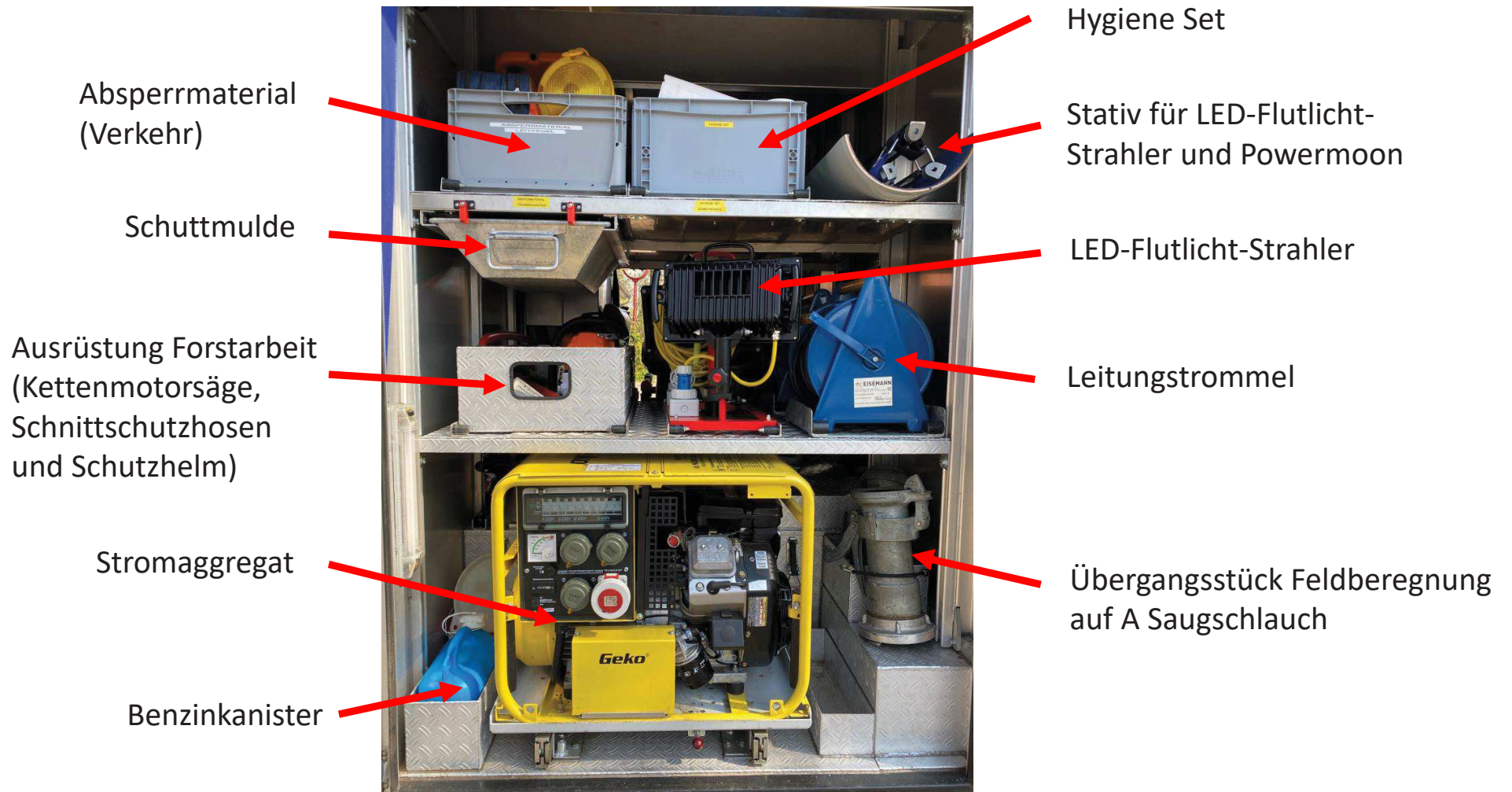


# MLF Beifahrerseite / Fach Mitte rechts





# MLF Beifahrerseite / Fach vorne rechts



# MLF Dach

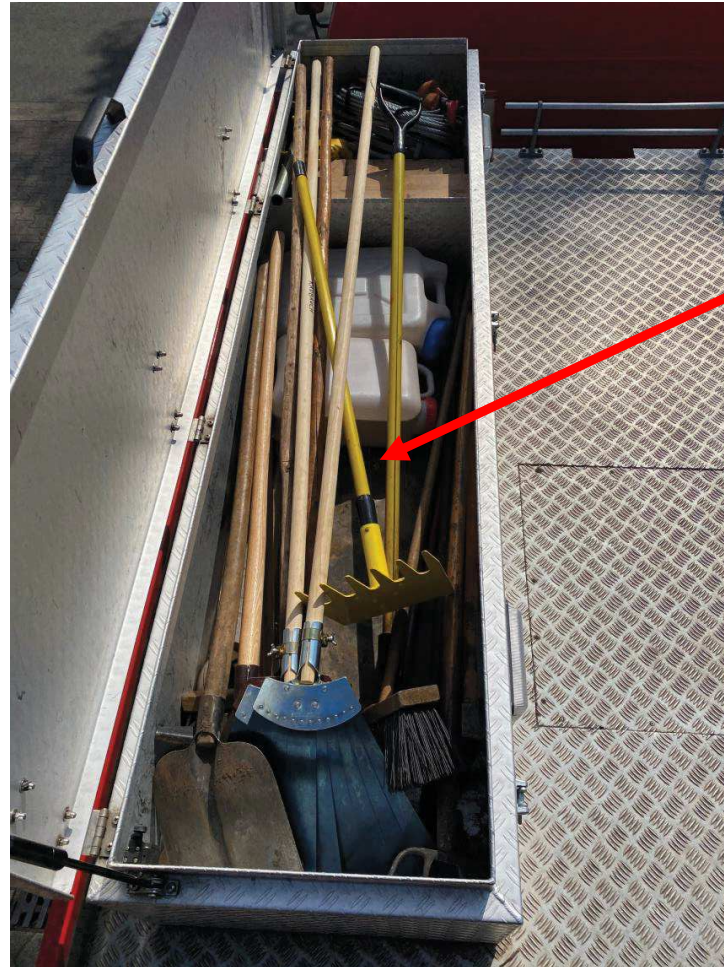
4 Teilige Steckleiter  
(8,4m/7,0m)

Schlauchbrücken





# MLF Dachkiste



- Feuerpatsche
- Schaufel
- Besen
- Feuerharke
- Verlängerungskabel
- Seilwinden
- Ölbindemittel

# MTF Heck Ausrüstung



Powermoon für Ausleuchtung



# MTF Heck Ausrüstung

Getränke



Erste Hilfe Wolldecke  
Winkerkelle

FFP2 Masken

# MTF Heck Ausrüstung



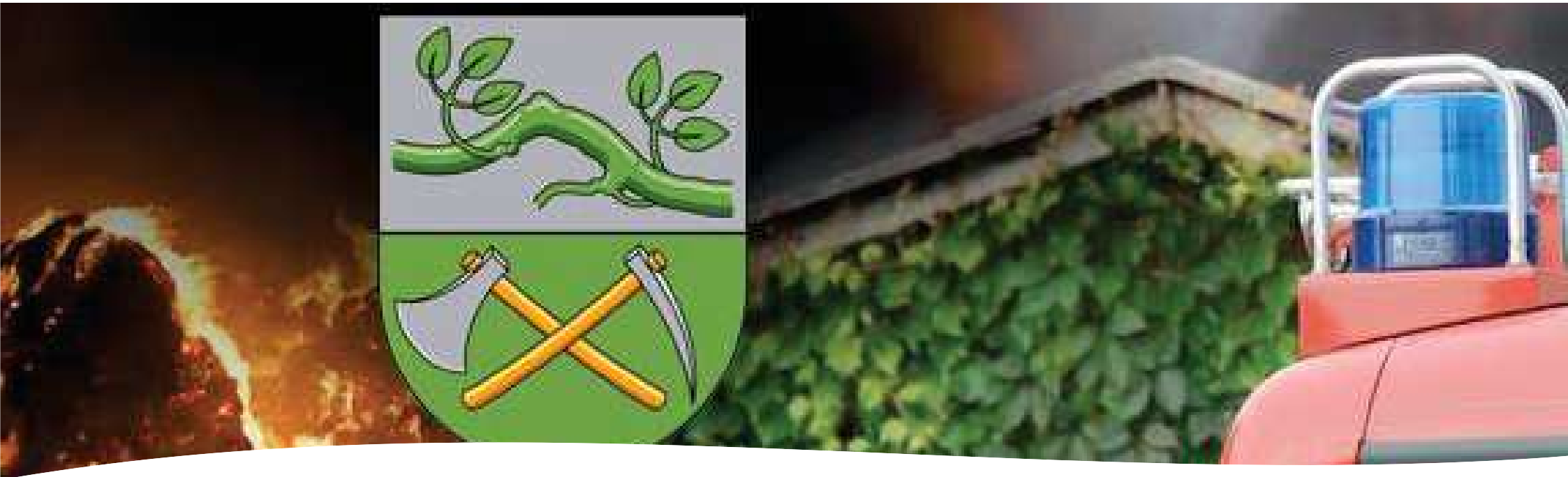
Ausrüstung Forstarbeit  
(Kettenmotorsäge,  
Schnittschutzhosen  
und Schutzhelm)

Erstehilfe Rucksack

Verkehrsleitkegel

Transportvorrichtung  
für Atemluftflaschen





## ***Freiwillige Feuerwehr Radbruch***

Dorfmitte

21449 Radbruch

[info@feuerwehr-radbruch.de](mailto:info@feuerwehr-radbruch.de)